



No.11/07615

เที่ยวเต็ม  
ทุกวัน  
ไม่มีพรีเดย์

**HOKKAIDO**

**HAKODATE JOZANKEI**

**FRUIT PICKING** *Autumn* 6 วัน 4 คืน



พักโรงแรมดี 4 ที่  
ฮาโกดาเตะและซัปโปโร

เริ่มต้น  
**55,900**

พิเศษบุฟเฟ่ต์ซาบุดังพรีเมียม ปูออกโทโด  
อาหารทะเล เนื้อวากิว สเต็ก ซูชิอิสระ และเครื่องดื่มไม่อั้น  
บุฟเฟ่ต์อาหารค่ำรสเลิศสุดอลังการและคลาสสิก ที่โรงแรม 2 มื้อ

- สนุกกับแหล่งโอดะ โนเบ็ตสึดาเตะจิโดมูระ • ฟาร์มหมีสึน้ำตาล
- ศาลเจ้าออกโทโด • สะพานโจซังเคฟุกาฮิ • เนินเขาแห่งพระพุทธรเจ้า
- ซอมนึงถนนทานุกิโคจิ • MITSUI OUTLET

GO2CTS-TG073

 10 คน เดินทางพร้อมกัน	 23 Kg น้ำหนัก
 แช่ออนเซ็น	 สะสมไม่ส 50%

02-07, 06-11 ต.ค.69  
08-13, 12-17 ต.ค.69  
16-21, 22-27 ต.ค.69  
27 ต.ค.-01 พ.ย.69

# HOKKAIDO HAKODATE Jozankei Fruit Picking AUTUMN 6D 4N โดยสายการบินการบินไทย [TG]

 BKK -----> CTS	 CTS -----> BKK
<b>FLIGHT</b> TG670	<b>FLIGHT</b> TG671
<b>เวลาออก</b> 23:45	<b>เวลาออก</b> 10:30
<b>เวลาถึง</b> 08:30	<b>เวลาถึง</b> 15:30

โปรแกรมการเดินทาง	เช้า	เที่ยง	ค่ำ	โรงแรมที่พัก
1 กรุงเทพฯ (สนามบินสุวรรณภูมิ) – ซัปโปโร (สนามบินชิโตเสะ) (TG670 : 23.45-08.30)				
2 ซัปโปโร (สนามบินชิโตเสะ) – เมืองแห่งเอโดะ โนเบ็ทสึดาเตะ จิโดมูระ (รวมค่าเข้าชม) – เมืองฮาโกดาเตะ – ขึ้นชมวิวเมือง ฮาโกดาเตะ – <b>แช่น้ำแร่ธรรมชาติ</b> – บุฟเฟ่ต์อาหารค่ำรสเลิศ สุดอลังการ ของภูมิภาคฮอกไกโดตอนใต้				Hakodate Yunokawa Onsen Umi to Akari Hewitt Resort หรือเทียบเท่า ★★★★★ [🍁]
3 ตลาดเช้าฮาโกดาเตะ – โกดังอิฐแดง – ฟาร์มหมีสีน้ำตาล - เมืองโจซังเคะ – จุดชมใบไม้เปลี่ยนสีสะพานโจซังเคะฟุทามิ - <b>แช่น้ำแร่ธรรมชาติ</b> - บุฟเฟ่ต์อาหารค่ำแห่งฤดูกาลแบบ คลาสสิก ทั้งอาหารญี่ปุ่น ตะวันตก และจีน				JOZANKEI VIEW ONSEN HOTEL หรือเทียบเท่า ★★★ [🍁]
4 กิจกรรมเก็บผลไม้ - คลองโอตารุ – พิพิธภัณฑ์กล่องดนตรี – ร้านกาแฟ ฮัลโหล คิตตี้ - เมืองซัปโปโร - ซ้อปปิ้งถนนทานุกิโค จิ			อิสระ	SAPPORO EXCEL HOTEL OR SAPPORO PRINCE HOTEL หรือเทียบเท่า ★★★★★
5 ร้านDuty Free - ศาลเจ้าฮอกไกโด - MITSUI OUTLET PARK SAPPORO - เนินเขาแห่งพระพุทธรเจ้า - โมอายแห่งฮอกไกโด - พิเศษบุฟเฟ่ต์ชาบูสุดพรีเมียม ปูฮอกไกโด อาหารทะเล เนื้อ วากิว สเต็ก ซูชิอิสระ และเครื่องดื่มไม่อื่น		อิสระ		SAPPORO EXCEL HOTEL OR SAPPORO PRINCE HOTEL หรือเทียบเท่า ★★★★★
6 ซัปโปโร (สนามบินชิโตเสะ) – กรุงเทพฯ (สนามบินสุวรรณภูมิ) (TG671 : 10.30-15.30)				

**การจัดที่นั่งบนเครื่องบิน จะเป็นไปตามที่สายการบินเป็นผู้กำหนด ซึ่งทางบริษัทฯ ไม่สามารถเข้าไปจัดการได้แต่อย่างใด**

-ห้องพักรวมในญี่ปุ่นอาจแตกต่างกัน จึงทำให้ห้องพักแบบห้องเดี่ยว (Single) , ห้องพักร่วม (Twin / Double) และห้องพักร่วม 3 ท่าน (Triple) อาจจะไม่ได้อยู่ในชั้นเดียวกัน หรือ อยู่ติดกัน

**\*\*ในกรณีที่ท่านจองห้องพักแบบ TRIPLE [2 เตียง + 1 ที่นอนเสริม] แล้วทางโรงแรมไม่สามารถจัดหาห้องพัก แบบ TRIPLE ได้ ทางบริษัทขอสงวนสิทธิ์ในการจัดห้องพักแบบ แยก 2 ห้อง คือ [1TWN+1 SGL] แทน \*\***

## อัตราค่าบริการ

วันเดินทาง	ผู้ใหญ่พัก 2-3 ท่าน ท่านละ	เด็กอายุ ไม่เกิน 7 ปี ไม่ใช่เตียง	พักเดี่ยว เพิ่มท่านละ	ราคาไม่รวมตัว
<b>02-07 ตุลาคม 2569</b> (นั่งกระเช้าขึ้นชมวิวฮาโกดาเตะ)	<b>55,900.-</b>	<b>52,900.-</b>	<b>12,900.-</b>	<b>40,900.-</b>
<b>06-11 ตุลาคม 2569</b> (นั่งกระเช้าขึ้นชมวิวฮาโกดาเตะ)	<b>55,900.-</b>	<b>52,900.-</b>	<b>12,900.-</b>	<b>40,900.-</b>
<b>08-13 ตุลาคม 2569</b> (นั่งกระเช้าขึ้นชมวิวฮาโกดาเตะ)	<b>58,900.-</b>	<b>55,900.-</b>	<b>12,900.-</b>	<b>43,900.-</b>
<b>12-17 ตุลาคม 2569</b> (นั่งกระเช้าขึ้นชมวิวฮาโกดาเตะ)	<b>58,900.-</b>	<b>55,900.-</b>	<b>12,900.-</b>	<b>43,900.-</b>
<b>16-21 ตุลาคม 2569</b> (นั่งกระเช้าขึ้นชมวิวฮาโกดาเตะ)	<b>57,900.-</b>	<b>54,900.-</b>	<b>12,900.-</b>	<b>42,900.-</b>
<b>22-27 ตุลาคม 2569</b> (นั่งรถขึ้นชมวิวฮาโกดาเตะ)	<b>59,900.-</b>	<b>56,900.-</b>	<b>12,900.-</b>	<b>44,900.-</b>
<b>27 ต.ค. – 01 พ.ย. 69</b> (นั่งรถขึ้นชมวิวฮาโกดาเตะ)	<b>58,900.-</b>	<b>55,900.-</b>	<b>12,900.-</b>	<b>43,900.-</b>

**กระเช้าฮาโกดาเตะ ปิดซ่อมบำรุง วันที่ 20 ต.ค. – 08 พ.ย. 2569**

ราคาเด็กทารก [อายุไม่ถึง 2 ปีบริบูรณ์ ณ วันเดินทางกลับ] ท่านละ 10,500 บาท

ราคานี้รวมรายการทัวร์ ตัวเครื่องบิน ไม่มีราคาเด็ก เนื่องจากเป็นราคาพิเศษ

ราคาทัวร์ข้างต้นยังไม่รวมค่าทิปมัคคุเทศก์และคนขับรถรวม **2,000 บาท/ท่าน/ทริป**

ขออนุญาตนำเก็บ ณ สนามบินวันแรก

\*\*บริษัทขอสงวนสิทธิ์ในการสลับสถานที่ท่องเที่ยวในรายการตามความเหมาะสม ของสภาพอากาศ ณ วันเดินทาง  
เพื่อประโยชน์สูงสุดของลูกค้าเป็นสำคัญ\*\*

**วันแรก กรุงเทพฯ (สนามบินสุวรรณภูมิ) – ซัปโปโร (สนามบินชิโตเซะ) (TG670 : 23.45-08.30)**

**20.00 น.** พร้อมกันที่**สนามบินสุวรรณภูมิ** เคาน์เตอร์สายการบินไทย เจ้าหน้าที่ของบริษัท ให้การต้อนรับและอำนวยความสะดวกด้านเอกสารและสัมภาระ



**23.45 น.** ออกเดินทางสู่ **สนามบินชิโตเซะ** ประเทศญี่ปุ่น โดย สายการบินไทย เที่ยวบินที่ **TG670**  
**(สายการบินมีบริการอาหารและเครื่องดื่มบนเครื่อง)**

**วันที่** ซัปโปโร (สนามบินชิโตเซะ) – เมืองแห่งเอโดะ โนเบ็ตสึดาเตะจิโดมูระ (รวมค่าเข้าชม) –  
**สอง** เมืองฮาโกดาเตะ – ชื่นชมวิวเมืองฮาโกดาเตะ - แชน้ำแร่ธรรมชาติ

**08.30 น.** เดินทางถึง **สนามบินชิโตเซะ** ประเทศญี่ปุ่น (เวลาท้องถิ่นเร็วกว่าเวลาประเทศไทย 2 ชม.) ผ่านขั้นตอนการตรวจคนเข้าเมือง ด่านศุลกากร และรับกระเป๋าเรียบร้อยแล้ว **(สำคัญมาก!! ไม่อนุญาตให้นำอาหารสด จำพวก เนื้อสัตว์ พืช ผัก ผลไม้ เข้าประเทศญี่ปุ่นหากฝ่าฝืนมีโทษจับปรับได้**



เดินทางสู่เมืองแห่งเอโดะ **โนเบ็ทสึดาเตะจิไดมูระ (Noboribetsu Date Jidaimura)** สัมผัสความสนุกแห่งการย้อนในสมัยเอโดะ 400 ปีก่อน บ้านเมืองที่เรียงรายไปด้วยร้านค้า บ้านชาмуไรผู้กล้าหาญ รวมถึงบ้านนินจาที่มีหุ่นกลไกน่าตื่นตาตื่นใจ หมู่บ้านในธรรมชาติขนาดใหญ่ในฮอกไกโดที่เต็มไปด้วยกลิ่นอายของเหล่าชาмуไร นินจา โออิรัน อาศัยอยู่ มีการแสดงทรงพลังการร่ายรำที่งดงามในบรรยากาศที่วิจิตรและยิ่งใหญ่ และยังมีร้านค้ามากมายให้ท่านได้เยี่ยมชม

กลางวัน **รับประทานอาหารกลางวัน ณ ร้านอาหาร (มื้อที่ 1)**

นำท่านเดินทางสู่ **เมืองฮาโกดาเตะ (Hakodate)** เป็นเมืองที่ตั้งอยู่ตอนใต้สุดของเกาะฮอกไกโด เป็นเมืองใหญ่อันดับ 3 ของเกาะ เมื่อครั้งอดีตได้เป็นเมืองท่าที่มีการค้าขายกับชาวต่างชาติฝั่งตะวันตก ซึ่งทำให้วัฒนธรรมตะวันตกได้เข้ามามีบทบาทในเมือง ซึ่งเราจะพบเห็นได้จากโบสถ์คริสต์ ร้านอาหาร อาคารบ้านเรือนเก่าแบบตะวันตกที่ตั้งอยู่ริมเนินเขา อาคารอิฐแดงโกดังเก่าริมท่าเรือ ถนนหนทางที่กว้าง



นำท่านนั่ง**ขึ้นชมวิวยุ่ยอดเขาฮาโกดาเตะ (Mt.Hakodate)** ซึ่งเปรียบเสมือนสัญลักษณ์ของเมืองฮาโกดาเตะ (ใช้เวลาประมาณ 20 นาที) ขึ้นไปจุดชมวิวที่จะเห็นทัศนียภาพที่สวยงามที่สุดของเมือง ที่มีน้ำทะเลขนานอยู่ทั้ง 2 ด้าน เป็นคอคอดกระ เมื่อยามค่ำคืนบ้านเรือนและถนนหนทางจะเปิดไฟจึงทำให้เห็นแสงระยิบระยับและยังถือเป็น **1 ใน 3 วิวทัศนียภาพยามค่ำคืนของญี่ปุ่น** (โดยอีกสองแห่งคือ ภูเขาอินาสะ เมืองนางาซากิ กับ ภูเขาฟูจิ เมืองโกเบ)

**(กรณีกระเช้าปิดเนื่องจากสภาพอากาศหรือซ่อมบำรุง ขอสงวนสิทธิ์เปลี่ยนเป็นขึ้นรถเพื่อไปชมวิวที่จุดชมวิวแทน // กระเช้าปิดซ่อมบำรุง วันที่ 20 ต.ค. – 08 พ.ย. 2569)**

**คำ** รับประทานอาหารค่ำ ณ ห้องอาหารของโรงแรม (มื้อที่ 2)

เพลิดเพลินกับบุฟเฟ่ต์อาหารค่ำรสเลิศสุดอลังการ ของภูมิภาคฮอกไกโดตอนใต้ หนึ่งในบุฟเฟ่ต์ที่ใหญ่ที่สุดในฮอกไกโดที่มีอาหารทะเลสดใหม่ เช่น ปู ไข่ปลาแซลมอน และปลาทูน่าในรูปแบบซูชิและซาซิมิ รวมถึงพิซซาอบในเตาหินและอาหารพื้นเมืองขึ้นชื่อ ข้าวหน้าอาหารทะเล นิกิริซูชิ ซาหมูย่างฮอกไกโด อาหารทะเลปิ้งย่าง (รายการอาหารอาจเปลี่ยนแปลงได้ตามฤดูกาล)



**ที่พัก** Hakodate Yunokawa Onsen Umi to Akari Hewitt Resort [♨️] หรือเทียบเท่าระดับ 4 ดาว ยูโนคาวะ ออนเซ็นเป็นรีสอร์ทน้ำพุร้อนที่มีชื่อเสียง และเป็นหนึ่งในสามแหล่งน้ำพุร้อนสำคัญของฮอกไกโด (ที่นอนอาจเป็นแบบ เบาะฟูก หรือ เตียง ขึ้นอยู่กับการจัดการของทางโรงแรม) หลังมื้ออาหารค่ำ ให้ท่านได้ผ่อนคลายกับการแช่น้ำจากแร่ธรรมชาติสไตล์ญี่ปุ่น



วันที่สาม ตลาดเช้าฮาโกดาเตะ – โกดังอิฐแดง – ฟาร์มหมีสีน้ำตาล - เมืองโจซังเค - จุดชมใบไม้เปลี่ยนสีสะพานโจซังเคฟุทามิ - แชน้ำแร่ธรรมชาติ

เช้า รับประทานอาหารเช้า ณ ห้องอาหารของโรงแรม (มื้อที่ 3)



ชม **ตลาดเช้าฮาโกดาเตะ (Hakodate Morning Market)** ให้ท่านได้เพลิดเพลินกับการเลือกซื้อเลือกชมอาหารทะเลขึ้นชื่อของเกาะฮอกไกโด ไม่ว่าจะเป็นปูหลายหลายชนิด ปลาแซลมอน ปลาหมึก ไข่หอยเม่น กุ้ง ที่มีทั้งแบบสดและแบบแห้งหรือจะเป็นผลไม้ขึ้นชื่อตามฤดูกาลและผักพื้นเมืองหลากหลายชนิด



**โกดังอิฐแดง หรือ โกดังคานะโมริ (Kanamori Soko)** สัญลักษณ์อีกหนึ่งแห่งหนึ่งของฮาโกดาเตะ โกดังเก็บสินค้าของเมือง แม้อาคารที่เห็นจะเป็นอาคารใหม่ที่ถูกสร้างขึ้นมาทดแทนอาคารหลังเก่า ซึ่งถูกไฟไหม้ครั้งใหญ่เผาทำลายไปเมื่อปี 1970 แต่ยังคงเอกลักษณ์และความโดดเด่นของสถาปัตยกรรมแบบดั้งเดิม

นำท่านเดินทางสู่ **ภูเขาไฟโซวะชินซัน (Showa Shinzan)** ซึ่งมีอนุสาวรีย์บุรุษไปรษณีย์ผู้ค้นพบความเคลื่อนไหวและการเกิดขึ้นมาใหม่ของภูเขาไฟเกิดใหม่ประมาณปี ค.ศ.1944 -1945 ภูเขาไฟน้องใหม่ที่เกิดจากการสั่นสะเทือนของผิวโลกในปี 1946 ซึ่งระเบิดปะทุติดต่อกันนานถึง 2 ปีจนกลายมาเป็นภูเขาโซวะชินซัน ดังที่เห็นอยู่ปัจจุบันอยู่ในความดูแลของรัฐบาลในฐานะเป็น “อนุสรณ์ทางธรรมชาติแห่งพิเศษ” พร้อมบันทึกภาพเป็นที่ระลึก



กลางวัน รับประทานอาหารกลางวัน ณ ร้านอาหาร (มือที่ 4)



ชมฟาร์มหมีภูเขาไฟโชวะชินซัน (Showa-Shinzan Bear Park) เป็นสถานที่เพาะพันธุ์หมีสีน้ำตาลที่มีตั้งแต่เจ้าหมีตัวเล็กๆไปจนถึงหมีตัวโตน้องหมีที่นี่ไม่ดุร้ายเพราะหมีที่นี่ได้รับการดูแลและฝึกให้คุ้นเคยกับ

คนท่านจะได้เห็นภาพที่น่ารักน่าเอ็นดู น่องหมีโซว์ลีลาอ่อนขออาหารจากนักท่องเที่ยว ที่นี้นักท่องเที่ยวสามารถป้อนอาหารเหล่าหมีทั้งหลายด้วย ขนมปัง และแอปเปิ้ล ซึ่งจะมีจุดจำหน่ายอาหารหมี



นำท่านเดินทางสู่ **เมืองโจซังเคะ** เป็นเมืองน้ำพุร้อนเล็ก ๆ ที่อยู่ใกล้ตัวเมืองซัปโปโร และมีชื่อเสียงอย่างมากสำหรับการชมใบไม้เปลี่ยนสี **หุบเขาโจซังเคะ** เป็นเมือง **บ่อน้ำพุร้อน** ถูกค้นพบเมื่อประมาณปี ค.ศ. 1866 เกิดขึ้นตั้งแต่โบราณสมัยเริ่มต้นเมื่อครั้งที่พระจูดงคัมมิซุมิโจซันสร้างโรงน้ำพุร้อนบำบัด คุณสมบัติของน้ำพุร้อนโจซังเคะคือเป็นน้ำแร่เกลือโซเดียมคลอไรด์ที่จะทำให้ร่างกายอบอุ่นจากภายใน มีแหล่งน้ำพุร้อน 56 แห่งซึ่งพ่นน้ำแร่อุณหภูมิ 60-80 °C ปริมาณถึง 8,600 ลิตรทุกนาที

**จุดชมใบไม้เปลี่ยนสีสะพานโจซังเคะฟุตามิ** ซึ่งจุดเด่นของที่นี่คือสะพานแขวนฟุตามิ (Futami Suspension Bridge) ที่ข้ามแม่น้ำโทโยฮิระ (Toyohira River) พื้นที่โดยรอบนั้นประกอบไปด้วยพันธุ์ไม้นานาพันธุ์กว่า 800 ชนิด นอกจากนี้ที่นี่ยังมีตำนานของสิ่งมีชีวิตอย่าง คัปปะ (Kappa) ซึ่งเล่าขานกันเป็นวงกว้างในญี่ปุ่นมาตั้งแต่โบราณ จึงจะเห็นรูปปั้นคัปปะได้ตามรอบบริเวณแห่งนี้อีกด้วย (**การเปลี่ยนสีของใบไม้ในฤดูใบไม้ร่วง ขึ้นอยู่กับสภาพอากาศ**)



ค่ำ รับประทานอาหารค่ำ ณ ห้องอาหารของโรงแรม (มื้อที่ 5)

เพลิดเพลินกับบุฟเฟ่ต์อาหารค่ำแห่งฤดูกาลแบบคลาสสิก ทั้งอาหารญี่ปุ่น ตะวันตก และจีนหลากหลายเมนูที่ปรุงจากวัตถุดิบตามฤดูกาล รวมถึงอาหารทะเล (รายการอาหารอาจเปลี่ยนแปลงได้ตามฤดูกาล)



ที่พัก

JOZANKEI VIEW HOTEL [๕] หรือเทียบเท่าระดับ 3 ดาว

(ที่นอนอาจเป็นแบบ เบาะฟูก หรือ เตี้ยง ขึ้นอยู่กับการจัดการของทางโรงแรม)

หลังมื้ออาหารค่ำ ให้ท่านได้ผ่อนคลายกับการแช่น้ำจากแร่ธรรมชาติสไตล์ญี่ปุ่น



วันที่สี่ กิจกรรมเก็บผลไม้ - คลองโอดารุ - พิพิธภัณฑ์กล่องดนตรี - ร้านกาแฟ ฮัลโหล คิตตี้ - เมืองซัปโปโร - ซอปปิงถนนทานุกิโคจิ

เช้า รับประทานอาหารเช้า ณ ห้องอาหารของโรงแรม (มื้อที่ 6)

นำท่านเดินทางสู่ ฟาร์มผลไม้ ให้ท่านได้สนุกสนานเพลิดเพลินไปกับ กิจกรรมเก็บผลไม้ตามฤดูกาล (รวมค่าเก็บผลไม้) เช่น ลูกพีช, พลัม [JUN-JUL], บลูเบอร์รี่, องุ่น, สาลี่ [JUL-SEP], แอปเปิ้ล, ลูกพลัม, องุ่น [OCT-NOV], สตรอว์เบอร์รี่ [DEC-APR] ตามฤดูกาลของชาวญี่ปุ่นที่มีการปลูกอย่างพิถีพิถันและได้รับการดูแลเอาใจใส่ทุกระบวนการทุกขั้นตอน ทำให้ผลไม้ของที่นี่มีขนาดใหญ่ และรสชาติหวานกว่าบ้านเราหลายเท่า **หมายเหตุ : ผลไม้แต่ละชนิดขึ้นอยู่กับสภาพอากาศในแต่ละท้องถิ่น**



นำท่านเดินทางสู่ **เมืองโอตารุ (Otaru)** เมืองโรมานติกของเกาะฮอกไกโด ที่ควบคู่ไปกับความเก่าแก่และความสำคัญทางประวัติศาสตร์

กลางวัน รับประทานอาหารกลางวัน ณ ร้านอาหาร **(มื้อที่ 7)**



ชม **คลองโอตารุ (Otaru Canal)** ที่มีความยาว 1,140 เมตร และเชื่อมต่อกับอ่าวโอตารุ ซึ่งในสมัยก่อนประมาณ ค.ศ.1920 ที่ยุคอุตสาหกรรมการขนส่งทางเรือเฟื่องฟู คลองแห่งนี้ได้ถูกใช้เป็นเส้นทางในการขนส่งสินค้าจากคลังสินค้าในตัวเมืองโอตารุ ออกไปยังท่าเรือบริเวณปากอ่าวให้ท่านเดินเล่น พร้อมถ่ายรูป อ้อยาศัย กับอาคารเก่าแก่ริมคลองและวิวทิวทัศน์ที่สวยงาม



เดินทางสู่ **พิพิธภัณฑ์กล่องดนตรีโอตารุ** เป็นศูนย์รวมกล่องดนตรีที่ใหญ่ที่สุดในญี่ปุ่น ซึ่งภายในมีการจัดแสดง และจำหน่ายกล่องดนตรี ในรูปแบบต่างๆ ที่ถูกสะสมมาตั้งแต่อดีต และการตกแต่งที่นี่ให้บรรยากาศเหมือนอยู่ในโลกแห่งเทพนิยาย ทำให้เดินชมได้อย่างเพลิดเพลิน นอกจากนี้ยังมี **“นาฬิกาไอน้ำโบราณ (Stream Clock)”** เป็นนาฬิกาไอน้ำโบราณสไตล์อังกฤษ ที่เหลืออยู่เพียง 2 เรือนบนโลกเท่านั้น ซึ่งเป็นของที่ระลึกที่ประเทศแคนาดา มอบให้แก่เมืองโอตารุ นาฬิกานี้จะพ่นไอน้ำประกอบกับมีเสียงดนตรีดังขึ้นทุกๆ 15 นาที เหมือนกับนาฬิกาไอน้ำอีกเรือนหนึ่งที่ประเทศแคนาดา

**ร้านกาแฟ ฮัลโหล คิตตี้** เพลิดเพลินกับบรรยากาศน่ารัก ๆ ของตัวการ์ตูนแมวชื่อดัง คิตตี้ ให้ท่านได้เลือกซื้อสินค้าและถ่ายรูปตามอ้อยาศัย



ช้อปปิ้ง **ถนนทานุกิโคจิ (Tanukikoji)** เป็นย่านช้อปปิ้งเก่าแก่ ที่เปิดให้บริการยาวนานกว่า 100 ปี จุดเด่นของย่านนี้คือการสร้างหลังคาที่คลุมทั่วตลาด ไม่ว่าจะฝนตก แดดออก พายุหิมะ เข้าก็สามารถมาเดินช้อปปิ้งได้อย่างสบายใจ นอกจากนี้ยังมีร้านค้ามากถึง 200 ร้าน โดยมีความยาวประมาณ 1 กิโลเมตรส่วนสินค้าก็มีทั้งเสื้อผ้าและรองเท้าแบรนด์ ดังอย่าง Uniqlo, New Balance, Adidas, Puma เป็นต้น และที่จะพลาดไม่ได้เลยก็คือร้าน Daiso ที่ทุกอย่างราคา 100 เยน รวมไปถึงร้าน Donki ที่มีขายทุกอย่างตั้งแต่เครื่องใช้ไฟฟ้าไปถึงเครื่องสำอางค์ในราคาที่ถูกลงน่าตกใจหรือถ้าเดินจนหมดแรงที่นี้ก็มีร้านอาหารต่างๆ หลายร้านคอยให้บริการอยู่ด้วย



เย็น **อิสระอาหารเย็นตามอัธยาศัย**

ที่พัก **SAPPORO EXCEL HOTEL หรือ SAPPORO PRINCE HOTEL หรือเทียบเท่าระดับ 4 ดาว**



วันที่ห้า **ร้านDuty Free - ศาลเจ้าฮอกไกโด - MITSUI OUTLET PARK SAPPORO - เนินเขาแห่งพระพุทธรเจ้า - โมอายแห่งฮอกไกโด - พิเศษบุฟเฟต์ชาบูสุดพรีเมียม ปูฮอกไกโด อาหารทะเล เนื้อวากิว สเต็ก ซูชิอิสระ และเครื่องดื่มไม่อัน**

เช้า **รับประทานอาหารเช้า ณ ห้องอาหารภายในโรงแรม (มื้อที่ 8)**

**ร้านดิวตี้ฟรี (Duty Free)** จำหน่ายของฝากของที่ระลึกปลอดภาษี ที่อยู่ไม่ไกลจากตัวเมืองซัปโปโร ภายในมีสินค้าลดราคามากมาย ให้ท่านได้อิสระเลือกซื้อสินค้าภายในร้าน เช่นขนม เครื่องสำอาง ของที่ระลึก และสินค้าอื่นๆอีกมากมาย



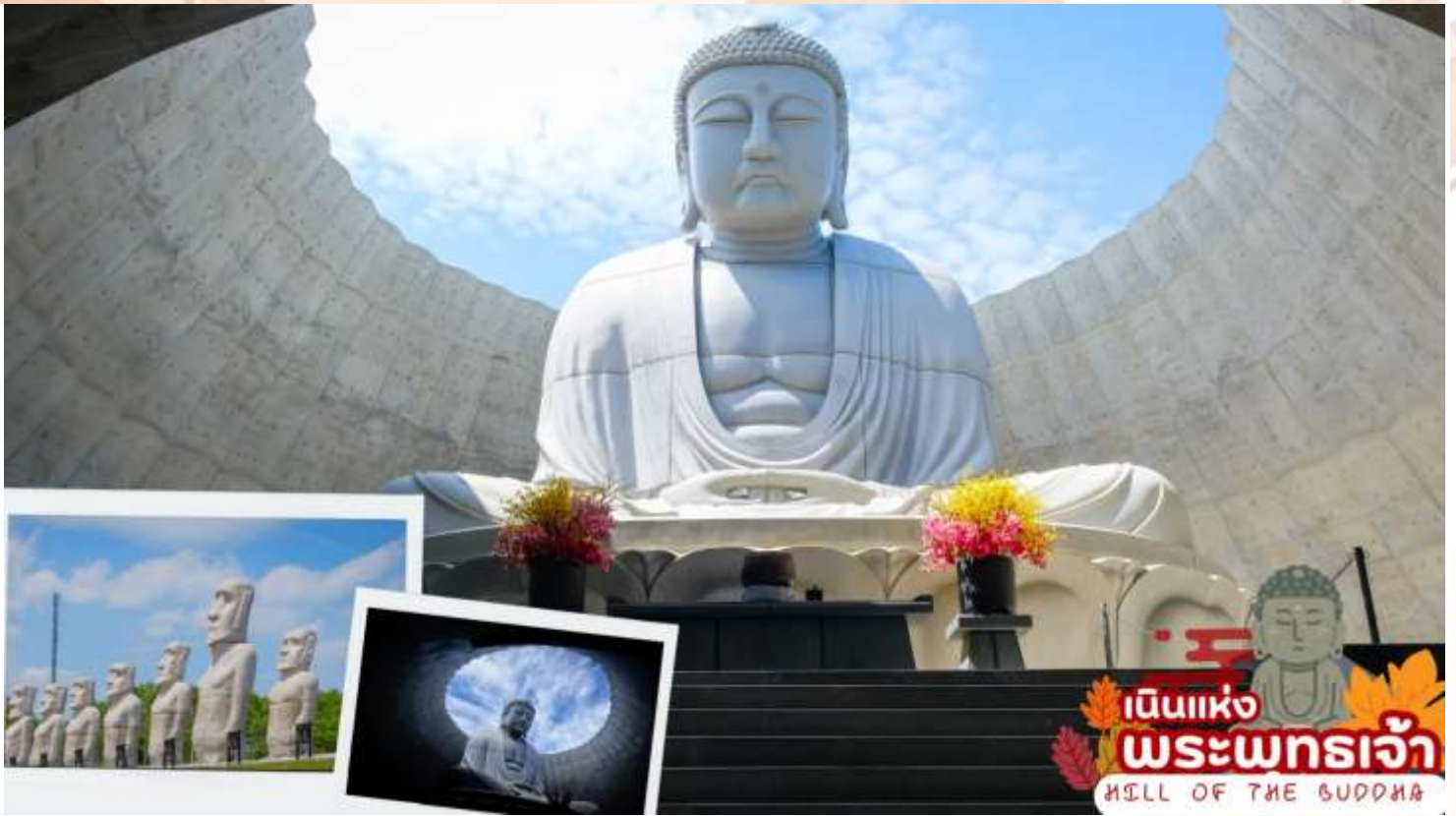
**ศาลเจ้าฮอกไกโด (Hokkaido shrine)** ศาลเจ้าแห่งนี้ตั้งอยู่ที่ซัปโปโร เป็นศาลเจ้าศาสนาพุทธนิกายชินโต ถือเป็นศาลเจ้าที่มีความเก่าแก่แห่งหนึ่งในเกาะฮอกไกโด ถูกสร้างขึ้นในปี ค.ศ. 1871 ในปัจจุบันก็ยังคงมีความเกี่ยวข้องกับวิถีชีวิตของชาวฮอกไกโดอย่างลึกซึ้ง เริ่มตั้งแต่การมาสักการะในวันปีใหม่ การปิดเป่ารั้งควาญ วันเซ็ตสึบุน พิธีสมรสและอื่น ๆ เป็นต้น ในเขตศาลเจ้าที่มีธรรมชาติอุดมสมบูรณ์ มีกระรอกป่ามาเยี่ยมทักทาย

### กลางวัน **อิสระอาหารกลางวันตามอัธยาศัย ณ MITSUI OUTLET PARK SAPPORO**

ช้อปปิ้ง **MITSUI OUTLET PARK SAPPORO** เป็นห้างสรรพสินค้ารูปแบบ Outlet mall ขนาดใหญ่ที่สุดในฮอกไกโด ตั้งอยู่ที่เมือง Kita-Hiroshima ชานเมืองทิศตะวันออกซัปโปโร ใกล้เส้นทางที่ไปยัง สนามบินชิโตเซะ เปิดให้บริการเมื่อเดือนเมษายน ปี 2012 ภายในห้างมีร้านค้าแบรนด์ต่าง ๆ กว่า 128 ร้าน รวมถึงร้านค้าปลอดภาษี ศูนย์อาหารขนาดใหญ่จุ 650 ที่นั่ง และร้านจำหน่ายสินค้าพื้นเมืองและสินค้าจากฟาร์มท้องถิ่นประจำจังหวัดฮอกไกโด



นำท่านเดินทางสู่ **เนินแห่งพระพุทธเจ้า หรือ Hill of the Buddha** ที่ถูกออกแบบโดย Mr.Tadao ando สถาปนิกชื่อดังชาวญี่ปุ่น พระพุทธรูปมีความสูงถึง 13.5 เมตร และมีน้ำหนักมากถึง 1500 ตัน ล้อมรอบด้วยธรรมชาติที่สวยงามแตกต่างกันออกไปในแต่ละฤดู ฤดูหนาวก็จะรู้สึกได้ถึงความงดงามของหิมะที่ขาวโพลน นับได้ว่าเป็นอีกหนึ่งสถานที่ๆเรียกได้ว่าเป็น Unseen Hokkaido เลยทีเดียว จากนั้นนำท่านชม **โมอายแห่งเมืองฮอกไกโด** หรือที่เรียกว่า (makomanai takino reien) สร้างขึ้นในปี 1982 มีเนื้อที่ทั้งหมด 1,800,473 ตารางเมตร ด้านในมีรูปปั้นหินโมอายขนาดใหญ่ตั้งตระหง่านเรียงรายอยู่จำนวนมาก



ค่า รับประทานอาหารค่า ณ ร้านอาหาร (มื้อที่ 9)  
พิเศษบุฟเฟ่ต์ชาบูสุตพรีเมียม ปูฮอกไกโด อาหารทะเล เนื้อวากิว สเต็ก ซูชิอิคุระ และเครื่องดื่มไม่อั้น



ที่พัก

SAPPORO EXCEL HOTEL หรือ SAPPORO PRINCE HOTEL หรือเทียบเท่าระดับ 4 ดาว



วันที่หก ซัปโปโร (สนามบินชิโตเสะ) – กรุงเทพฯ (สนามบินสุวรรณภูมิ) (TG671 : 10.30-15.30)

เช้า รับประทานอาหารเช้า ณ ห้องอาหารของโรงแรม หรือ SET BOX (มื้อที่ 10)

นำท่านเช็คอินและตรวจสอบสัมภาระก่อนเดินทางไปยัง สนามบินชิโตเสะ

ถึง สนามบินชิโตเสะ ทำการเช็คอินและโหลดกระเป๋าสัมภาระ

10.30 น. ออกเดินทางสู่ กรุงเทพฯ โดยสายการบินไทย เที่ยวบินที่ TG671  
(สายการบินมีบริการอาหารและเครื่องดื่มบนเครื่อง)

15.30 น. เดินทางถึง สนามบินสุวรรณภูมิ กรุงเทพฯ โดยสวัสดิภาพ พร้อมความประทับใจ



## สำคัญ โปรดอ่านเงื่อนไขที่ท่านควรรทราบ



### ข้อมูลสำคัญเกี่ยวกับสายการบิน

การจัดที่นั่งบนเครื่องบินจะถูกกำหนดโดยสายการบิน ซึ่งจะดำเนินการผ่านระบบอัตโนมัติ ผู้โดยสารไม่สามารถเลือกที่นั่งได้ และที่นั่งอาจไม่ได้อยู่ติดกัน ซึ่งบริษัทไม่สามารถเข้าไปจัดการได้แต่อย่างใด



### ข้อมูลสำคัญเกี่ยวกับโรงแรมที่พัก

ห้องพักในโรงแรมอาจมีความแตกต่างกัน ดังนั้น ห้องพักประเภทห้องเดี่ยว (Single) ห้องพักรคู่ (Twin/Double) และห้องพักสำหรับ 3 ท่าน (Triple) อาจไม่ได้ตั้งอยู่ในอาคารหรือชั้นเดียวกัน



### เงื่อนไขและข้อควรทราบอื่นๆ ทัวไปที่ท่านควรรทราบ

รายการทัวร์อาจมีการปรับเปลี่ยนหรือยกเลิกตามสภาพอากาศและความเหมาะสม โดยคำนึงถึงความปลอดภัยของผู้เดินทางเป็นหลัก โดยไม่จำเป็นต้องแจ้งให้ทราบล่วงหน้า

## ไม่รับผิดชอบค่าใช้จ่าย ตัวเครื่องบินภายในประเทศทุกกรณี

กรณีที่ท่านเดินทางจากต่างจังหวัด ค่าใช้จ่ายในการเดินทางเช่น ตัวเครื่องบิน รถไฟ รถทัวร์ ที่พัก ไม่ได้ อยู่ในรายการทัวร์ รวมถึงกรณีที่เกี่ยวข้อง (ภายในประเทศ) มีการเปลี่ยนแปลงอันเนื่องมาจาก สายการบินเปลี่ยนแปลงเวลาบิน เที่ยวบิน ยกเลิกเที่ยวบิน หรือสาเหตุสุดวิสัยอื่นๆ ทางบริษัทจะไม่รับผิดชอบค่าใช้จ่ายในส่วนนี้



### หากทำการชำระเงินแล้ว

ทางบริษัทขอสงวนสิทธิ์ในการถือว่าท่านได้ยอมรับเงื่อนไขดังกล่าวแล้ว และจะไม่มี การฟ้องร้องใดๆ เนื่องจากท่านได้ยอมรับเงื่อนไขในการให้บริการแล้ว

**สำคัญ!!**  
กรุณาอ่านเงื่อนไข  
แบบท้ายโดยละเอียด  
เพื่อประโยชน์สูงสุดของท่าน





## อัตราค่าบริการรวม



ค่าตั๋วโดยสารเครื่องบินไป-กลับ ชั้นประหยัด พร้อมค่าภาษีสนามบินทุกแห่งตามรายการทัวร์ข้างต้น



คุ้มครองการเสียชีวิตจากอุบัติเหตุสูงสุด 2,000,000 บาท คุ้มครองค่ารักษาพยาบาลจากอุบัติเหตุสูงสุด 500,000 บาท (เงื่อนไขตามกรมธรรม์)เงื่อนไขประกันการเดินทาง ค่าประกันอุบัติเหตุและค่ารักษาพยาบาล คุ้มครองเฉพาะกรณีที่ได้รับอุบัติเหตุระหว่างการเดินทางไม่คุ้มครองถึงการสูญเสียทรัพย์สินส่วนตัวและไม่คุ้มครองโรคประจำตัวของผู้เดินทาง และคุ้มครองเฉพาะผู้เดินทางไปกลับพร้อมกรุ๊ปเท่านั้น



เจ้าหน้าที่บริษัท ๙ คอยอำนวยความสะดวกทุกท่านตลอดการเดินทาง



ค่าประกันวินาศภัยเครื่องบินตามเงื่อนไขของแต่ละสายการบิน



ค่าที่พักห้องละ 2-3 ท่าน ตามโรงแรมที่ระบุไว้ในรายการหรือ ระดับเทียบเท่า



ค่าอาหาร ค่าเข้าชม และ ค่ายานพาหนะทุกชนิดตามที่ระบุไว้ในรายการทัวร์ข้างต้น

โรงแรมตามมาตรฐานประเทศญี่ปุ่น

- โรงแรมในประเทศญี่ปุ่นส่วนใหญ่ห้องพักมีขนาดเล็ก
- โดยปกติแล้วโรงแรมจะจัดห้องพักสำหรับสองท่าน เป็นห้องพักเตียงคู่ (TWN) หรือประเทศเตียงดับเบิล (DBL)
- \*ในกรณีนี้ จะขึ้นอยู่กับประเภทห้องพักโรงแรมนั้นๆ\*
- โรงแรมประเภทเรียวกัง (คืนที่มีการแช่น้ำร้อน) จะมีห้องพักเป็นแบบ Japanese Style (เบาะ futon) หรือ Western Style (เตียง) \*\*ขึ้นอยู่กับวิธีการจัดการของทางโรงแรม\*\*
- หากท่านมีความประสงค์จะพัก 3 ท่านต่อห้อง (ห้องเตียงคู่+ที่นอนเสริม) ท่านต้องยอมรับในพื้นที่อันจำกัดของห้องพัก
- ในกรณีห้องพักเดี่ยว 1 ท่าน SGL (เตียง) หากวันเข้าพักห้องใดเตียงมีไม่เพียงพอ ทางโรงแรมอาจจัดห้องพัก 2 เตียงให้กับท่าน



ค่าน้ำหนักกระเป๋าสัมภาระเริ่มต้น 20 กิโลกรัม / ท่าน



## อัตราค่าบริการไม่รวม



ค่าทำหนังสือเดินทางไทย เอกสารต่างดาวต่างๆ และการยื่นเรื่อง เข้า-ออก



ค่าน้ำหนักกระเป๋าเดินทางในกรณีที่เกิดกว่าสายการบินกำหนด



ค่าภาษีน้ำมัน บริษัทฯ ขอสงวนสิทธิ์เรียกเก็บค่าบริการเพิ่ม กรณีที่สายการบินมีการปรับขึ้นค่าภาษีน้ำมัน และภาษีสนามบิน ก่อนเดินทาง



ค่าใช้จ่ายส่วนตัวนอกเหนือจากรายการ เช่น ค่าเครื่องดื่ม, ค่าอาหารที่สั่งเพิ่ม, ค่าโทรศัพท์ ฯลฯ สำหรับท่านที่รับประทานอาหารพิเศษ อาหารเจ หรือไม่ทานเนื้อสัตว์ ไม่ทานหมู ไม่ทานไก่ และมีความจำเป็นให้ทางบริษัท จัดเตรียมอาหารไว้ให้ท่านเป็นพิเศษนอกเหนือจากที่กรุ๊ปจัดไว้ในรายการ ขอสงวนสิทธิ์ในการเรียกเก็บค่าใช้จ่ายเพิ่มเติมตามจริงเท่านั้น



ภาษีมูลค่าเพิ่ม 7% และหัก ณ ที่จ่าย 3%



ค่าทิปมัคคุเทศก์ท้องถิ่นและคนขับรถ รวม 2,000 บาท/ท่าน/กรุ๊ป (เด็กชำระทิปเท่ากับผู้ใหญ่) ชำระที่สนามบิน








ค่าธรรมเนียมเอกสารเข้าเมืองสำหรับผู้ถือพาสปอร์ตต่างประเทศ

ประเทศไทยของชาวต่างชาติ (ถ้ากรณีทางรัฐบาลญี่ปุ่นประกาศให้กลับมาใช้วีซ่า ผู้เดินทางจะต้องเสียค่าใช้จ่ายเพิ่มในการขอวีซ่าตามที่ สถานทูตกำหนด)



## โรงแรมตามมาตรฐานประเทศญี่ปุ่น

- โรงแรมในประเทศญี่ปุ่นส่วนใหญ่ห้องพักมีขนาดเล็ก
- โดยปกติแล้วโรงแรมจะจัดห้องพักสำหรับสองท่าน เป็นห้องพักเตียงคู่ (TWN) หรือประเภทเตียงดับเบิล (DBL)  
\*ในกรณีนี้ จะขึ้นอยู่กับประเภทห้องพักโรงแรมนั้นๆ\*
- โรงแรมประเภทเรียวกัง (คืนที่มีการแช่น้ำร้อน) จะมีห้องพักเป็นแบบ Japanese Style (เบาะ futon) หรือ Western Style (เตียง) \*\*ขึ้นอยู่กับจัดการของทางโรงแรม\*\*
- หากท่านมีความประสงค์จะพัก 3 ท่านต่อห้อง (ห้องเตียงคู่+ที่นอนเสริม) ท่านต้องยอมรับในพื้นที่อันจำกัดของห้องพัก
- ในกรณีห้องพักเดี่ยว 1 ท่าน SGL (1เตียง) หากวันเข้าพักห้อง1เตียงมีไม่เพียงพอ ทางโรงแรมอาจจัดห้องพัก 2เตียงให้กับท่าน

ประเภทห้องพัก (เด็กอายุตั้งแต่ 6 ปีขึ้นไป ต้องใช้เตียง)	โปรดทำความเข้าใจในรายละเอียดของห้องพัก **ห้องพักต่างประเภทอาจจะไม่ได้อยู่ในชั้นเดียวกัน**	
 3.5 - 5 ฟุต 1 เตียง	ห้องพักเดี่ยว SINGLE BED ROOM (SGL)	ห้องพักสำหรับ 1 ท่าน มีค่าใช้จ่ายเพิ่มจากค่าทัวร์
 3 - 3.5 ฟุต 2 เตียง	ห้องพักเตียงคู่ TWIN BED ROOM (TWN)	ห้องพักสำหรับ 2 ท่าน
 4.5 - 5 ฟุต 1 เตียง	ห้องพักเตียงดับเบิล DOUBLE BED ROOM (DBL)	ห้องพักสำหรับ 2 ท่าน ห้องพักมีจำนวนน้อยและ อาจมีขนาดห้องเล็กกว่าห้อง TWN
 3 - 3.5 ฟุต 2 เตียง + 1 ที่นอนเสริม	ห้องพักสำหรับสามท่าน (ที่นอนเสริม) TRIPLE BED ROOM (TRP)	ห้องพักสำหรับ 3 ท่าน **หมายเหตุ**
<p>**ในกรณีที่ท่านจองห้องพักแบบ TRIPLE [2 เตียง + 1 ที่นอนเสริม] แล้วทางโรงแรมไม่สามารถจัดหาห้องพักแบบ TRIPLE ได้ ทางบริษัทขอสงวนสิทธิ์ในการจัดห้องพักแบบ แยก 2 ห้อง คือ [1 TWN/DBL+1 SGL] แทน **</p> 		



## เงื่อนไขการให้บริการ

1. กรุณาชำระมัดจำ **ท่านละ 25,000 บาท** ภายใน 48 ชม หลังจากชำระมัดจำแล้ว กรุณาจัดส่งหน้าพาสปอร์ต และเอกสารการจองมายังบริษัทฯ
  - กรณีผู้เดินทางทำการจองก่อนวันเดินทางภายใน 35 วัน ทางบริษัทขอสงวนสิทธิ์ในการเก็บค่าทัวร์เต็มจำนวน
  - โดยทุกการจองจะได้รับการยืนยันสิทธิ์สำรองที่นั่ง เมื่อมีการชำระมัดจำแล้ว เท่านั้น
2. **กรุณาชำระค่าทัวร์ส่วนที่เหลือ 35 วัน ก่อนออกเดินทาง**  
หากไม่ชำระตามที่กำหนด ทางบริษัทฯถือว่าท่านยกเลิกการเดินทางโดยอัตโนมัติ ไม่มีเงื่อนไขใดๆ และขออนุญาตให้สิทธิ์การจองแก่ผู้เดินทางท่านอื่นที่อยู่ลำดับถัดไป
3. เมื่อชำระเงินในแต่ละส่วนแล้ว โปรดส่งสำเนาการโอนเงิน พร้อมระบุชื่อพนักงานขายมาจากอีเมลล์ พร้อมทั้งส่ง **สำเนาหนังสือเดินทาง (Passport)** พร้อมยืนยันว่า ต้องการเดินทางท่องเที่ยวทวีปใด วันที่ใด ไปกับใครบ้าง, เบอร์โทร หากไม่ส่งสำเนาหนังสือเดินทาง (Passport) มาให้ ทางบริษัทฯ ขอสงวนสิทธิ์ไม่รับผิดชอบค่าเสียหาย อันเกิดจากความผิดพลาดจากการสะกด ชื่อ-นามสกุล และอื่นๆ เพื่อใช้ในการจองตัวเครื่องบิน) ทั้งนี้เพื่อความถูกต้องในการดำเนินการจองตัวเครื่องบิน ที่ถูกต้องเป็นสิ่งสำคัญ และ ป้องกันการผิดพลาดที่อาจก่อให้เกิดค่าเสียหายเพิ่มเติมได้

**\*\* กรุณาศึกษารายการทัวร์ และเงื่อนไขการให้บริการโดยละเอียด เพื่อผลประโยชน์สูงสุดในการใช้บริการของท่าน เนื่องจาก เมื่อท่านชำระเงินครบจำนวนหรือมัดจำบางส่วนแล้ว ทางบริษัทฯ ถือว่าท่านได้ยอมรับเงื่อนไขการบริการและข้อตกลงต่างๆที่ได้ ระบุไว้ทั้งหมดในโปรแกรมการเดินทางนั้นๆ \*\***



## คุณสมบัติการเข้าประเทศญี่ปุ่น

1. โปรดตรวจสอบ **PASSPORT** : กรุณานำพาสปอร์ตติดตัวมาในวันเดินทาง พาสปอร์ตต้องมีอายุไม่ต่ำกว่า 6 เดือน หรือ 180 วัน ขึ้นไปก่อนการเดินทาง และต้องมีหน้ากระดาษอย่างต่ำ 6 หน้า  
**หมายเหตุ :** สำหรับผู้เดินทางที่อายุไม่ถึง 18 ปี และไม่ได้เดินทางกับบิดา มารดา ต้องมีจดหมายยินยอมให้บุตรเดินทางไปต่างประเทศจากบิดาหรือมารดาแนบมาด้วย
2. กิจกรรมใดๆ ที่จะกระทำในประเทศญี่ปุ่นจะต้องไม่ใช่สิ่งที่ขัดต่อกฎหมาย และเข้าข่ายคุณสมบัติเพื่อการพำนักระยะสั้น
3. ในขั้นตอนการขอเข้าประเทศ จะต้องระบุระยะเวลาการพำนักไม่เกิน 15 วัน
4. เป็นผู้ที่ไม่มีประวัติการถูกส่งตัวกลับจากประเทศญี่ปุ่น หรือมิได้อยู่ในระยะเวลาของการถูกปฏิเสธไม่ให้เข้าประเทศ และไม่เข้าข่ายคุณสมบัติที่อาจจะถูกปฏิเสธไม่ให้เข้าประเทศ





## เงื่อนไขการยกเลิก

\*\*กรณีการขอยกเลิกการเดินทาง หรือเลื่อนการเดินทาง ผู้เดินทางหรือตัวแทนจำหน่าย (ผู้มีชื่อในเอกสารการจอง) จะต้องแพช อีเมลล์ หรือ มาเซ็นเอกสารการยกเลิกที่บริษัท ใดๆ หนึ่ง เพื่อเป็นการแจ้งยกเลิกกับทางบริษัทอย่างเป็นทางการ (ทางบริษัทไม่ขอรับยกเลิกการจอง ผ่านทางโทรศัพท์ไม่ว่ากรณีใดๆ)

\*\*กรณีผู้เดินทางหรือตัวแทนจำหน่าย ต้องการขอรับเงินค่าบริการคืน ผู้เดินทางหรือตัวแทนจำหน่าย (ผู้มีชื่อในเอกสารการจอง) จะต้องแพช อีเมลล์ หรือ มาเซ็นเอกสารการขอรับเงินคืนที่บริษัท ใดๆ หนึ่ง เพื่อทำเรื่องขอรับเงินค่าบริการคืน โดยแนบหนังสือมอบอำนาจพร้อมหลักฐานประกอบการมอบอำนาจ หลักฐานการชำระค่าบริการต่างๆ และหน้าสมุดบัญชีธนาคารที่ต้องการให้นำเงินเข้าให้ครบถ้วน โดยมีเงื่อนไขการคืนเงินค่าบริการ ตาม **"ประกาศคณะกรรมการธุรกิจนำเที่ยวและมัคคุเทศก์ เรื่อง หลักเกณฑ์เกี่ยวกับการกำหนดอัตราการจ่ายเงินค่าบริการคืนให้แก่นักท่องเที่ยว พ.ศ. 2563"** ดังนี้

### ยกเลิก ไม่น้อยกว่า 30 วันก่อนการเดินทาง (ไม่นับวันเดินทาง)

คืนเงินค่าทัวร์หลังหักค่าใช้จ่ายที่เกิดขึ้นจริง เพื่อการเตรียมการนำเที่ยว ทั้งหมด เช่น ค่ามัดจำตัวเครื่อง ค่าบริการแลนด์ ต่างประเทศ เป็นต้น

### การยกเลิกเดินทางกับกรุ๊ปที่ออกเดินทางช่วงเทศกาลวันหยุด เช่น ปีใหม่, สงกรานต์ เป็นต้น

บางสายการบินมีการกักที่นั่งมัดจำที่นิ่งกับสายการบิน และค่ามัดจำที่แพง รวมถึงเที่ยวบินพิเศษ เช่น CHARTER FLIGHT **จะไม่มีคืนเงินมัดจำ หรือ ค่าทัวร์ทั้งหมดที่ชำระแล้ว** ไม่ว่ายกเลิกด้วยกรณีใดๆ

### ยกเลิก ไม่น้อยกว่า 15-29 วันก่อนเดินทาง (ไม่นับวันเดินทาง)

คืนเงิน 50% ของค่าทัวร์หลังหักค่าใช้จ่ายที่เกิดขึ้นจริง เพื่อการเตรียมการนำเที่ยวทั้งหมด เช่น ค่ามัดจำตัวเครื่อง ค่าบริการแลนด์ ต่างประเทศ เป็นต้น

### หากท่านงดการใช้บริการรายการใดรายการหนึ่งหรือไม่เดินทางพร้อมคณะ

ทางบริษัทฯ จะถือว่าท่านสละสิทธิ์ **ไม่อาจเรียกร้องค่าบริการและเงินมัดจำคืน** ไม่ว่ากรณีใดๆ ทั้งสิ้น

### ยกเลิก น้อยกว่า 15 วันก่อนการเดินทาง

ทางบริษัทฯ ขอสงวนสิทธิ์ **ไม่คืนเงินค่าทัวร์ทั้งหมด** การจ่ายเงินคืนแก่ผู้เดินทางตามข้อกำหนดด้านบน ซึ่งมีการหักเงินในบางส่วนนั้น เนื่องจากทางบริษัทมีค่าใช้จ่ายที่ได้จ่ายจริงเพื่อการเตรียมการนำเที่ยวไปแล้ว เช่น การมัดจำที่นั่งบัตรโดยสารเครื่องบิน การจองที่พัก และ ค่าใช้จ่ายที่จำเป็นอื่นๆ เป็นต้น

### กรณีที่กองตรวจคนเข้าเมืองในกรุงเทพฯ และต่างประเทศปฏิเสธการเดินทางออกหรือเข้าประเทศที่ระบุ

บริษัทฯ ขอสงวนสิทธิ์ที่จะ**ไม่คืนค่าทัวร์** ไม่ว่ากรณีใดๆ \*สำคัญ !! บริษัททำธุรกิจเพื่อการท่องเที่ยวเท่านั้น ไม่สนับสนุนการเดินทางเข้าญี่ปุ่นโดยผิดกฎหมาย ลูกค้านำต้องผ่านการตรวจคนเข้าเมืองด้วยตัวของท่านเอง โดยมัคคุเทศก์ไม่สามารถช่วยเหลือใดๆ ได้ทั้งสิ้น \*





## ข้อมูลเพิ่มเติมเกี่ยวกับ ตัวเครื่องบิน



- กรณีที่ท่านมีความประสงค์จะต้องการปรับเปลี่ยนระดับชั้นที่นั่ง จาก ชั้นประหยัด (Economy Class) เป็นชั้นธุรกิจ (Business Class) โดยใช้คะแนนจากบัตรสะสมไมล์ จะต้องดำเนินการล่วงหน้าก่อนเดินทางอย่างน้อย 7 วันและ ต้องดำเนินการที่เคาน์เตอร์ของสายการบิน ณ วันเดินทาง และชำระเงินเพื่ออัปเกรดที่นั่งด้วยตัวท่านเอง เท่านั้น
- ในการเดินทาง ผู้เดินทางจะต้องเดินทางไป-กลับพร้อมกันเป็นหมู่คณะเท่านั้น หากต้องการเลื่อนวันเดินทางกลับก่อน (หรือหลัง) ท่านจะต้องชำระค่าใช้จ่ายส่วนต่างที่สายการบิน และบริษัททัวร์เรียกเก็บเพิ่มเติมก่อนออกตัวโดยสาร
- การจัดที่นั่งบนเครื่องบิน จะเป็นไปตามที่สายการบินเป็นผู้กำหนด ซึ่งทางบริษัทฯ ไม่สามารถเข้าไปจัดการได้แต่อย่างใด
- ในกรณีที่ผู้เดินทางต้อง ออกตัวโดยสารเครื่องบินภายในประเทศ กรุณาติดต่อเจ้าหน้าที่ของบริษัทฯล่วงหน้าทุกครั้ง เพื่อตรวจสอบความถูกต้องของ Detail flight และ เพื่อยืนยันว่ากรุ๊ปออกเดินทางแน่นอนแล้ว และผู้เดินทางจะต้องมาถึงสนามบินอย่างน้อย 4 ชม. ก่อนการเดินทาง มิฉะนั้นทางบริษัทจะไม่รับผิดชอบใดๆ หากมีความเสียหายเกิดขึ้น



## ข้อมูลเพิ่มเติมเรื่องสัมภาระ



- สำหรับน้ำหนักของสัมภาระที่ทางสายการบินอนุญาตให้บรรทุกใต้ท้องเครื่องบิน คือ 20 กิโลกรัม (สำหรับผู้โดยสารชั้นประหยัด / ECONOMY CLASS PASSENGER) การเรียกเก็บค่าธรรมเนียมที่เกินเพิ่มเป็นสิทธิของสายการบิน ที่ท่านไม่อาจปฏิเสธได้ (ท่านจะต้องชำระในส่วนที่โดนเรียกเก็บเพิ่ม)
- สำหรับกระเป๋าสัมภาระที่ทางสายการบินอนุญาตให้นำขึ้นเครื่องได้ ต้องมีน้ำหนักไม่เกิน 7 กิโลกรัม และมีความกว้าง+ยาว+สูง ไม่เกิน 115 เซนติเมตร หรือ 25 เซนติเมตร (9.75 นิ้ว) x 56 เซนติเมตร (21.5 นิ้ว) x 46 เซนติเมตร (18 นิ้ว)
- กรณีที่ต้องเดินทางด้วยสายการบินภายในประเทศ น้ำหนักของกระเป๋าอาจจะถูกกำหนดให้ต่ำกว่ามาตรฐานได้ ทั้งนี้ขึ้นอยู่กับข้อกำหนดของแต่ละสายการบิน ทางบริษัทฯขอสงวนสิทธิ์ไม่รับผิดชอบส่วนต่างของค่าใช้จ่ายที่สัมภาระน้ำหนักเกิน (ท่านต้องชำระในส่วนที่โดนเรียกเก็บเพิ่ม)
- ทางบริษัทฯ ไม่รับผิดชอบกรณีเกิดการสูญหาย, สูญหายของกระเป๋า และสัมภาระของผู้โดยสาร ในทุกกรณี





## เงื่อนไขอื่น ๆ

### หมายเหตุ

1. จำนวนผู้เดินทางต้องมี**ขั้นต่ำ 9 ท่าน** (ไม่นับรวมผู้เดินทางที่ไม่ใช่ตัวกรุ๊ปและเด็กทารก) ขึ้นไปต่อกรุ๊ป มิฉะนั้น ทางบริษัทขอสงวนสิทธิ์ในการงดออกเดินทางและเลื่อนการเดินทางไปในวันอื่นต่อไป โดยทางบริษัทฯ จะแจ้งให้ท่านทราบล่วงหน้า นอกจากนี้ผู้เดินทางทุกท่านยินดีที่จะชำระค่าบริการเพิ่มเพื่อให้คณะเดินทางได้ ทางเรายินดีที่จะประสานงานในการเดินทางตามประสงค์ให้ท่านต่อไป
2. ค่าภาษีน้ำมัน บริษัทฯ ขอสงวนสิทธิ์เรียกเก็บค่าบริการเพิ่ม กรณีที่สายการบินมีการปรับขึ้นค่าภาษีน้ำมัน และภาษีสนามบิน ก่อนเดินทาง
3. กรณีที่สายการบินประกาศยกเลิกเที่ยวบิน บริษัทฯ จะพยายามจัดการทดแทนด้วยเที่ยวบินใกล้เคียงตามความเหมาะสมและจะเรียนแจ้งทุกครั้งที่ได้รับการแจ้งมาจากสายการบิน
4. บริษัทฯ จะไม่รับผิดชอบใดๆ ทั้งสิ้น หากเกิดกรณีความล่าช้าจากสายการบิน, การประท้วง, การนัดหยุดงาน, การก่อการจลาจล, ภัยธรรมชาติ, **โรคระบาด**, การนำสิ่งของผิดกฎหมาย ซึ่งอยู่นอกเหนือความรับผิดชอบของบริษัทฯ
5. บริษัทฯ จะไม่รับผิดชอบใดๆ ทั้งสิ้น หากเกิดสิ่งของสูญหาย อันเนื่องเกิดจากความประมาทของท่านอันเกิดจากการโจรกรรม และ อุบัติเหตุจากความประมาทของนักท่องเที่ยวเอง
6. บริษัทฯ ขอสงวนสิทธิ์ในการเปลี่ยนแปลงรายการโดยมีต้องแจ้งล่วงหน้า ทั้งนี้ขึ้นอยู่กับสภาวะอากาศ การเมืองสายการบิน และราคาอาจเปลี่ยนแปลงได้ตามความเหมาะสม ทั้งนี้ขึ้นอยู่กับอัตราแลกเปลี่ยนของเงินสกุล (เยน) โดยไม่ต้องแจ้งให้ทราบล่วงหน้า
7. การบริการของรถบัสนำเที่ยวญี่ปุ่น ตามกฎหมายประเทศญี่ปุ่น **สามารถให้บริการวันละ 10 ชั่วโมง** มีอาจเพิ่มเวลาได้ โดยมีคนขับรถและคนขับจะเป็นผู้บริหารเวลาตามความเหมาะสม ทั้งนี้ขึ้นอยู่กับสภาพการจราจรในวันเดินทางนั้นๆ เป็นหลัก จึงขอสงวนสิทธิ์ในการปรับเปลี่ยนเวลาท่องเที่ยวตามสถานที่ในโปรแกรมการเดินทาง อีกทั้งโปรแกรมอาจจะมีการปรับเปลี่ยนตามความเหมาะสมของสภาพอากาศและฤดูกาล ทั้งนี้เพื่อความปลอดภัยของนักท่องเที่ยวเป็นสำคัญ
8. กรณีที่กองตรวจคนเข้าเมืองทั้งกรุงเทพฯ และในต่างประเทศ ปฏิเสธมิให้เดินทางออก หรือ เข้าประเทศที่ระบุ ไว้ในรายการเดินทาง บริษัทฯ ขอสงวนสิทธิ์ที่จะไม่คืนค่าทัวร์ไม่ว่ากรณีใดๆ ทั้งสิ้น
9. เมื่อท่านออกเดินทางไปกับคณะแล้ว ถ้าท่านงดการใช้บริการรายการใดรายการหนึ่ง หรือไม่เดินทางพร้อมคณะ ถือว่าท่านสละสิทธิ์ ไม่อาจเรียกร้องค่าบริการและเงินมัดจำคืน ไม่ว่ากรณีใดๆ ทั้งสิ้น
10. กรณีลูกค้าที่จองเฉพาะทัวร์ไม่รวมบัตรโดยสารเครื่องบิน (จอยด์แลนด์ทัวร์ ชื่อตัวเครื่องบินแยกเอง) ในวันเริ่มทัวร์(วันที่หนึ่ง) ท่านจะต้องมารอคณะเท่านั้น ทางบริษัทไม่สามารถให้คณะรอท่านได้ ไม่ว่ากรณีใดๆ ก็ตาม กรณี **"ไฟล์ทของท่านถึงช้ากว่าคณะ"** และยืนยันเดินทาง ท่านจะต้องเดินทางตามคณะไปยังเมือง หรือสถานที่ท่องเที่ยวที่คณะอยู่ในเวลานั้นๆ กรณีนี้ จะมีค่าใช้จ่ายเพิ่ม ท่านจำเป็นจะต้องชำระค่าใช้จ่ายที่ใช้ในการเดินทางด้วยตนเองทั้งหมดเท่านั้นไม่ว่ากรณีใดก็ตาม และทางบริษัทขอสงวนสิทธิ์ไม่สามารถชดเชย หรือทดแทน หากท่านไม่ได้ท่องเที่ยวเมือง หรือสถานที่ท่องเที่ยวใดๆ สถานที่หนึ่ง ทุกกรณี เนื่องจากเป็นการชำระแบบเหมาจ่ายกับตัวแทนทั้งหมดแล้ว
11. กรณี **"หญิงตั้งครรภ์"** ท่านจะต้องมีใบรับรองแพทย์ ระบุชัดเจนว่าสามารถเดินทางออกนอกประเทศได้ รวมถึงรายละเอียดอายุครรภ์ที่ชัดเจน สิ่งนี้อยู่เหนือการควบคุมของบริษัทฯ

